

1 2 3 4 5 6 7 8

A

**E P L A N - DECKBLATT**  
**E P L A N - COVER**

-----

B

**HERSTELLER:**  
**manufacturer:**

-----

C

Boll & Kirch Filterbau GmbH  
 Siemensstraße 10-14  
 50143 Kerpen

D

**Anlage:**  
**plant:**

-----

Vollautomatischer Rückspülfilter  
 Typ 6.18/6.19/6.44

E

fully automatic back flushing filter  
 type 6.18/6.19/6.44

D

**Verdrahtungsfarben:**  
**color of transmission:**

-----

Hauptstromkreis/main power : schwarz/black  
 Steuerstromkreis/control power : rot/red

E

Fremdspannung/extern voltage : orange/orange  
 Schutzleiter/ground : grün-gelb/green-yellow

			Date	Datum	15.12.2008	Hersteller/ Manufacturer:		Zeichnungs-Nr. / Drawing-No.	Allgemein/general	Boll-Art.Nr. 4302200		REV04 12-08
			Opera.	Bearb.	Ebinger	Boll & Kirch		Z46140	Filtertyp 6.18/6.19/6.44	Boll-Art.No. 4302200		
			Job	Auftr.	.	Filterbau GmbH				EDV-Nr. 10166-4110D00R-0-D0000		Blatt 1 / 8
			Transac	Vorgang	.					EDV-No. 10166-4110D00R-0-D0000		Sheet 1 / 8

Spannungen  
voltages

Betriebsspannung :  
operating voltage

3/PE 50-60Hz, 230-575V +/- 5%

Steuerspannung :  
control power

Optional 230V AC 115V AC 24V DC

Klemmleisten  
Übersicht  
Terminal strip  
overview  
-----

Verdrahtung

Ausführung der Schaltanlage nach:  
VDE 0660 Teil 5 , IEC 439  
Bestimmungen für fabrikfertige Schalt-  
gerätekombinationen mit Nennspannung  
bis 750V

Nennspannung : 450/750V  
Nennisolationsspannung : 450/750V  
nach VDE 0110 . Schutzart IP 65  
Umgebungstemperatur max. 55C

Die Verdrahtung erfolgt flexibel.  
Alle nicht gekennzeichneten Leitungen  
werden in H07V-K / bei Leistungsverdrahtung 1,5qmm,  
bei Steuerleitungen 1qmm verlegt.  
Die Verdrahtung erfolgt von oben nach  
unten bzw. von links nach rechts.  
gemäß den Stromlaufplänen.

wiring

cabinet built after :  
VDE 0660 part 5 , IEC 439  
spezifikation for factory cabinets  
with rated voltage  
unit 750V

rated voltage : 450/750V  
rated isolation voltage : 450/750V  
according to VDE 0110 , protection IP 65  
are with H07V-K / by power wiring 1,5qmm.  
by control circuit 1qmm.  
The wiring is from above to  
down or from left to right.  
following the circuit diagram.

HINWEISE  
advices

Schaltanlage  
switchboard plant

**RAL 7035**

Kabeleinführung :  
transmission instruction

oben  
above  unten  
down

Hauptschalter:  
main switch

vorne/front

links/left

rechts/right

Kundenvorschriften :  
client orders

ja  
yes  nein  
no

Schranksockel :  
cabinet base

ja  
yes  nein  
no

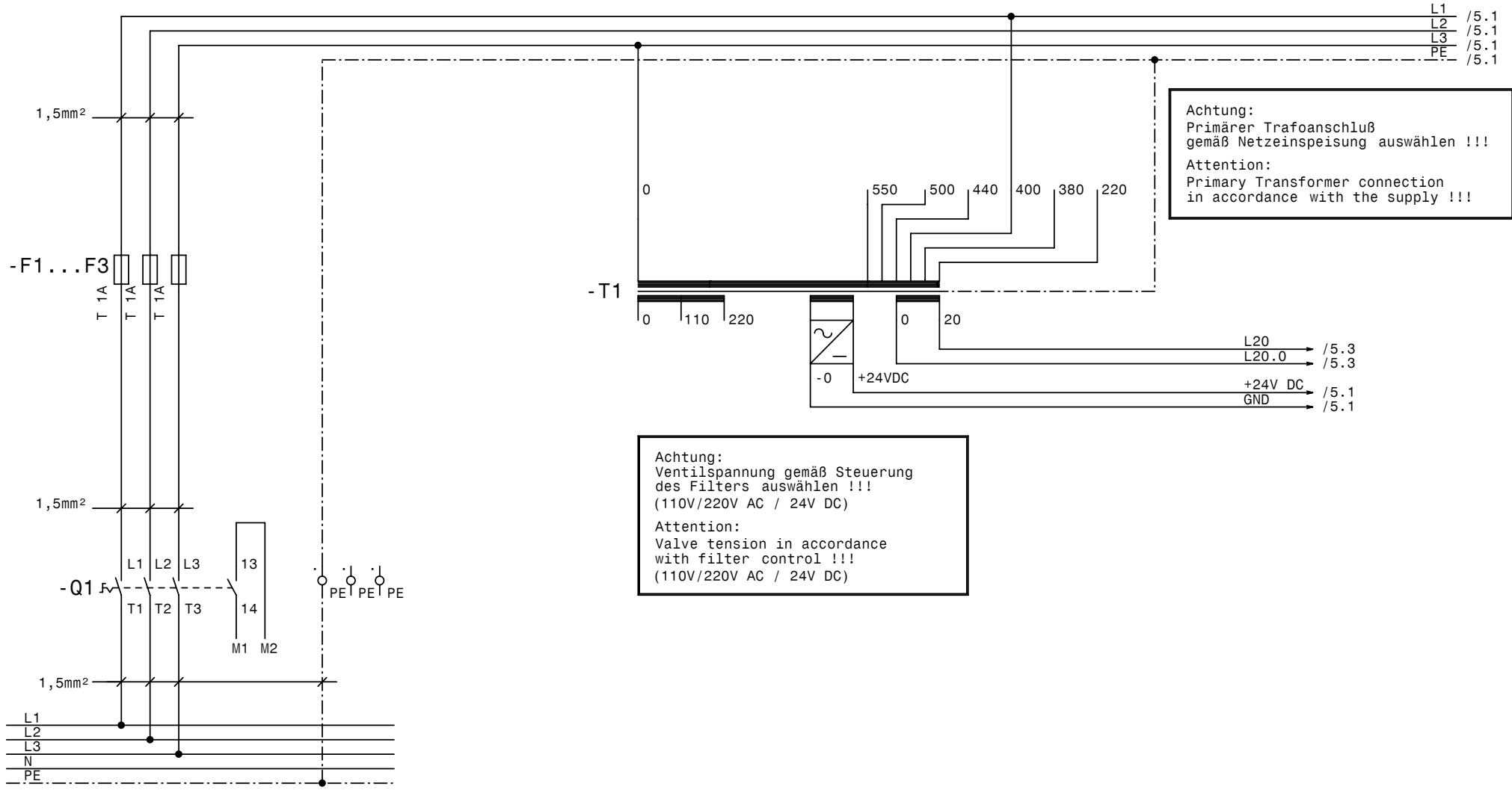
100mm

200mm

300mm

		Date	Datum	15.12.2008	Hersteller/ Manufacturer:		Zeichnungs-Nr. / Drawing-No.	Allgemein/general	Boll-Art.Nr. Boll-Art.No.	4302200	REV04 12-08
		Opera.	Bearb.	Ebinger	Boll & Kirch		Z46140	Filtertyp 6.18/6.19/6.44			
		Job	Auftr.	.	Filterbau GmbH				EDV-Nr. EDV-No.	10166-4110D00R-0-D0000	Blatt 2 / 8 Sheet 2 / 8
		Transac	Vorgang	.							





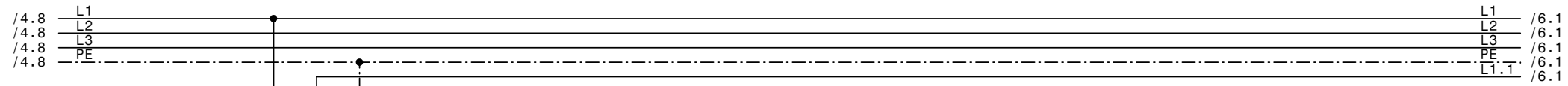
Achtung:  
 Primärer Trafoanschluß  
 gemäß Netzeinspeisung auswählen !!!  
 Attention:  
 Primary Transformer connection  
 in accordance with the supply !!!

Achtung:  
 Ventilspannung gemäß Steuerung  
 des Filters auswählen !!!  
 (110V/220V AC / 24V DC)  
 Attention:  
 Valve tension in accordance  
 with filter control !!!  
 (110V/220V AC / 24V DC)

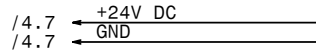
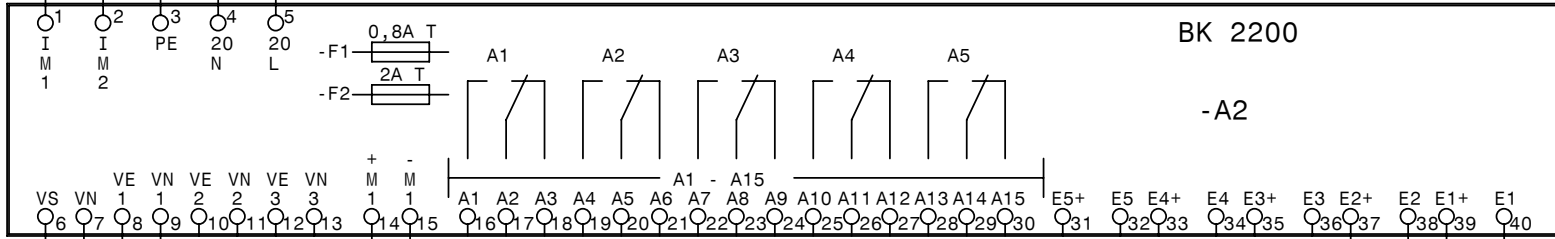
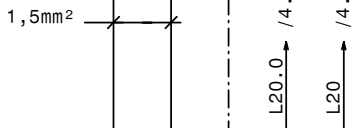
Alle nicht bezeichneten  
 Leitungen = 1mm<sup>2</sup>

230V - 575V  
 Einspeisung Netz  
 Power Input  
 From Mains  
 max. Vorsicherung kundenseitig  
 max. pre-protection by costumer

Date		Datum		15.12.2008		Hersteller/ Manufacturer:		Zeichnungs-Nr. / Drawing-No.		Stromlaufplan/wiring diagram		Boll-Art.Nr.		REV04 12-08	
Opera.		Bearb.		Ebinger		Boll & Kirch		Z46140		Filtertyp 6.18/6.19/6.44		Boll-Art.No. 4302200			
Job		Auftr.		.		Filterbau GmbH						EDV-Nr.		Blatt 4 / 8	
Transac		Vorgang		.								EDV-No. 10166-4110D00R-0-D0000		Sheet 4 / 8	

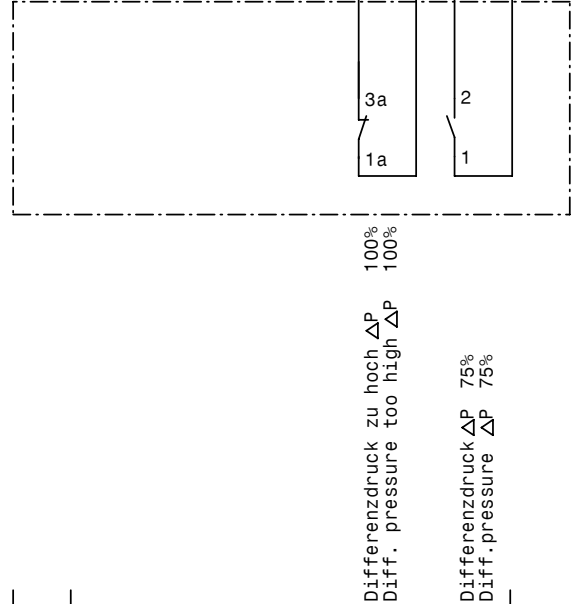
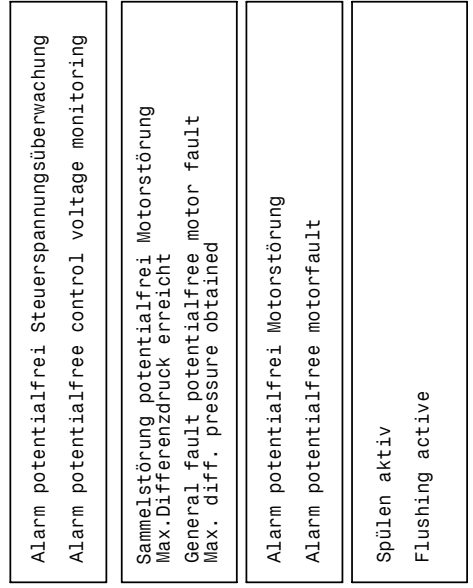
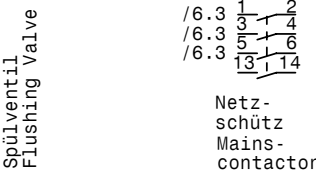
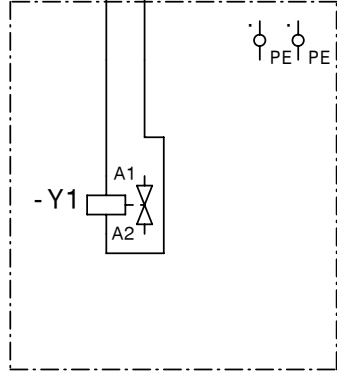


Alle nicht bezeichneten Leitungen = 1mm<sup>2</sup>



Steuerspannung Spülventil  
optional 24VDC/115VAC/230VAC

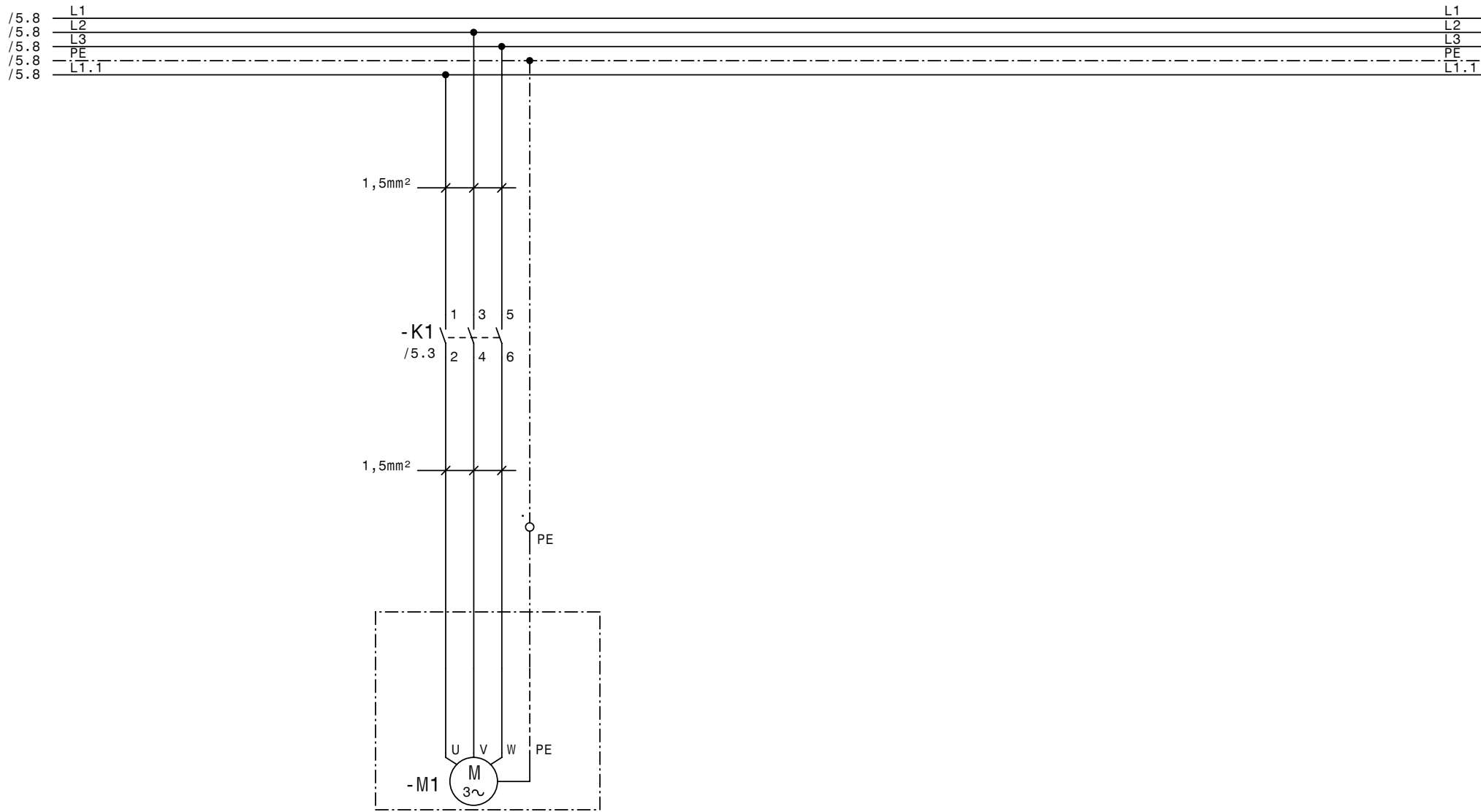
Control voltage flushing  
valve  
optional 24VDC/115VAC/230VAC



Ausgänge/Output

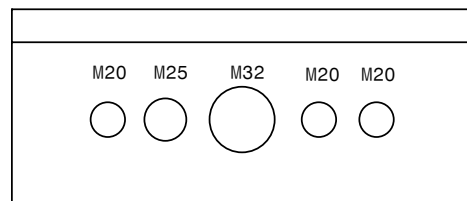
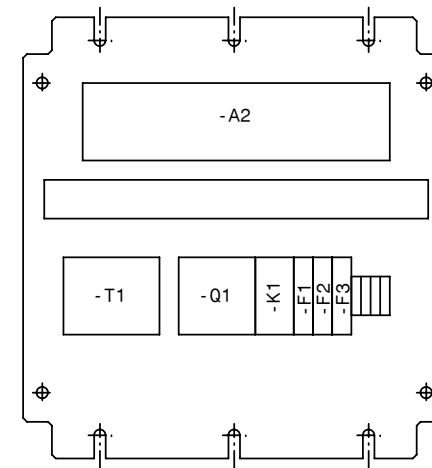
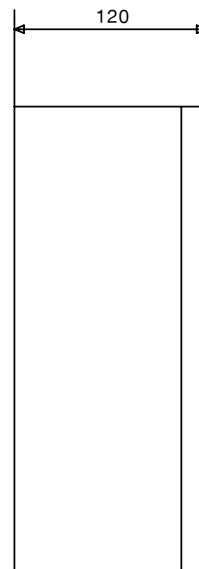
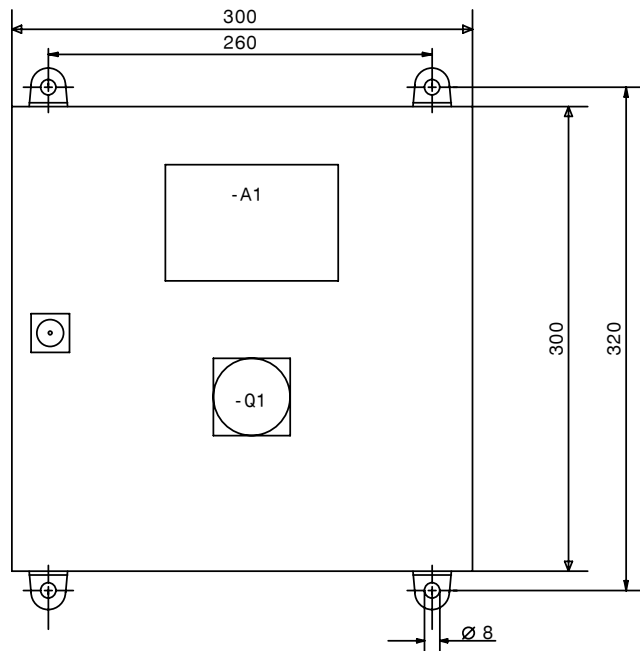
Eingänge/Input

Date	Datum	15.12.2008	Hersteller/ Manufacturer:	Zeichnungs-Nr. / Drawing-No.	Stromlaufplan/wiring diagram	Boll-Art.Nr. / Boll-Art.No.	REV04 12-08
Opera.	Bearb.	Ebinger	<b>Boll &amp; Kirch</b>	Z46140	Filtertyp 6.18/6.19/6.44	4302200	
Job	Auftr.	.	Filterbau GmbH			EDV-Nr. / EDV-No.	Blatt 5 / 8
Transac	Vorgang	.				10166-4110D00R-0-D0000	Sheet 5 / 8



Alle nicht bezeichneten  
Leitungen = 1mm<sup>2</sup>

Date	Datum	15.12.2008	Hersteller/ Manufacturer:	Zeichnungs-Nr. / Drawing-No.	Stromlaufplan/wiring diagram	Boll-Art.Nr.	REV04 12-08
Opera.	Bearb.	Ebinger	<b>Boll &amp; Kirch</b>	Z46140	Filtertyp 6.18/6.19/6.44	Boll-Art.No. 4302200	
Job	Auftr.	.	Filterbau GmbH			EDV-Nr.	Blatt 6 / 8
Transac	Vorgang	.				EDV-No. 10166-4110D00R-0-D0000	Sheet 6 / 8



Date	Datum	15.12.2008	Hersteller/ Manufacturer:	Zeichnungs-Nr. / Drawing-No.	Schaltschrank/switch cabinet	Boll-Art.Nr.	REV04 12-08
Opera.	Bearb.	Ebinger	<b>Boll &amp; Kirch</b>	Z46140	Filtertyp 6.18/6.19/6.44	Boll-Art.No. 4302200	
Job	Auftr.	.	Filterbau GmbH			EDV-Nr.	Blatt 7 / 8
Transac	Vorgang	.				EDV-No. 10166-4110D00R-0-D0000	Sheet 7 / 8

# Materialliste Materials list

Blatt : 1  
Sheet : 1

Nr. No.	Anz. Num.	Kennzeichnung Labelling	Benennung Description	Hersteller Manufacturer	Typ / Art.-Nr. Type / Art.-No.	Boll & Kirch Art.No.	Kenngröße Parameter
1	1	-A1/-A2	Filtersteuerung (2 Platinen)	RECO	BK 2200	4300121	
1	1	-A1/-A2	Filter control (2 PCB's)	RECO	BK 2200	4300121	
	1		Verbindungskabel		Patchkabel RJ45 Cat5e	4100074	0,5m
	1		Connection cable		Patchkabel RJ45 Cat5e	4100074	0,5m
2	1	-F1...F3	Trennhebel-Sicherungs-Klemme	Phoenix Contact	UK 6,3-HESI 3004171	4200147	16 mm <sup>2</sup>
2	1	-F1...F3	Lever-type fuse element	Phoenix Contact	UK 6,3-HESI 3004171	4200147	16 mm <sup>2</sup>
	1		G-Sicherungseinsatz	ESKA	632.717	4200146	T 1A, 6,3x32
	1		Unit fuse set	ESKA	632.717	4200146	T 1A, 6,3x32
3	1	-F1...F3	Trennhebel-Sicherungs-Klemme	Phoenix Contact	UK 6,3-HESI 3004171	4200147	16 mm <sup>2</sup>
3	1	-F1...F3	Lever-type fuse element	Phoenix Contact	UK 6,3-HESI 3004171	4200147	16 mm <sup>2</sup>
	1		G-Sicherungseinsatz	ESKA	632.717	4200146	T 1A, 6,3x32
	1		Unit fuse set	ESKA	632.717	4200146	T 1A, 6,3x32
4	1	-F1...F3	Trennhebel-Sicherungs-Klemme	Phoenix Contact	UK 6,3-HESI 3004171	4200147	16 mm <sup>2</sup>
4	1	-F1...F3	Lever-type fuse element	Phoenix Contact	UK 6,3-HESI 3004171	4200147	16 mm <sup>2</sup>
	1		G-Sicherungseinsatz	ESKA	632.717	4200146	T 1A, 6,3x32
	1		Unit fuse set	ESKA	632.717	4200146	T 1A, 6,3x32
5	1	-K1	Leistungsschütz	ABB	BC6-30-10	4200148	4kW/690V, 24V DC
5	1	-K1	Power contactor	ABB	BC6-30-10	4200148	4kW/690V, 24V DC
6	1	-Q1	Hauptschalter	ABB	OT16E3	4200149	25A
6	1	-Q1	Main switch	ABB	OT16E3	4200149	25A
	1		Hilfsschalter 1S	ABB	OA1G10	4200149	
	1		Auxiliary switch block NO	ABB	OA1G10	4200149	
	1		Hauptschaltergriff	ABB	OHY2AJ	4200149	
	1		Selector handle	ABB	OHY2AJ	4200149	
	1		Verlängerungswelle	ABB	0XS5x105	4200149	105 mm
	1		Extended shaft	ABB	0XS5x105	4200149	105 mm
7	1	-T1	Transformator	Siemens	4AM3496-0EJ00-0FA0	4200150	220...550V/20,110,220V+24VDC
7	1	-T1	Transformer	Siemens	4AM3496-0EJ00-0FA0	4200150	220...550V/20,110,220V+24VDC
8	2	-X	PE-Klemme	Phoenix Contact	UT 2,5-Quattro-PE	4100073	2,5 mm <sup>2</sup>
8	2	-X	Earth wire terminal	Phoenix Contact	UT 2,5-Quattro-PE	4100073	2,5 mm <sup>2</sup>
9	1	-Z	Gehäuse	Rittal	EB 1555.500	4306540	300 x 300 x 120 mm
9	1	-Z	Switching cabinet	Rittal	EB 1555.500	4306540	300 x 300 x 120 mm
10	1	-Z	Wandbefestigungshalter	Rittal	KL1590.000	4507593	8mm
10	1	-Z	Wall range spacer	Rittal	KL1590.000	4507593	8mm

		Datum / Date	15.12.2008	Hersteller / Manufacturer	Zeichnungs-Nr. / Drawing-No.	Stückliste / part list	Boll-Art.Nr. / Boll-Art.No.	REV04 12-08
		Bearb. / Opera.	Ebinger	<b>Boll &amp; Kirch</b>	<b>Z46140</b>	Filtertyp 6.18/6.19/6.44	<b>4302200</b>	
		Auftr. / Job	.	Filterbau GmbH			EDV-Nr.	Blatt 8 / 8
		Vorgang / Transac.	.				EDV-No. 10166-4110D00R-0-D0000	Sheet 8 / 8