

1 2 3 4 5 6 7 8

A

E P L A N - DECKBLATT
E P L A N - COVER

B

HERSTELLER:
manufacturer:

C

Boll & Kirch Filterbau GmbH
Siemensstraße 10-14
50143 Kerpen

D

Anlage:
plant:

Vollautomatischer Rückspülfilter
Typ 6.72
Typ 6.72 Alarm DP

E

fully automatic back flushing filter
type 6.72
type 6.72 Alarm DP

D

Verdrahtungsfarben:
color of transmission:

Hauptstromkreis/main power : schwarz/black
Steuerstromkreis/control power : rot/red

Fremdspannung/extern voltage : orange/orange
Schutzleiter/ground : grün-gelb/green-yellow

		Date	Datum	06.03.07	Hersteller/ Manufacturer:	Zeichnungs-Nr./ Drawing-No.	Deckblatt/cover	Boll-Art.Nr.	REV03 03-07
		Opera.	Bearb.	Vajic	Boll & Kirch	Z46171	Filtertyp 6.72	Boll-Art.No. 4302200	
		Job	Auftr.	.	Filterbau GmbH		Filtertyp 6.72 Alarm DP	EDV-Nr.	Blatt 1 / 9
		Transac	Vorgang	.				EDV-No. 10166-4110D00R-0-D0000	Sheet 1 / 9

Spannungen
voltages

Betriebsspannung :
operating voltage

3/PE 50-60Hz, 230-575V +/- 5%

Steuerspannung :
control power

Optional 230V AC 115V AC 24V DC

Klemmleisten
Übersicht
Terminal strip
overview

X2=Klemmleisten X2
terminal strip X2

Verdrahtung

Ausführung der Schaltanlage nach:
VDE 0660 Teil 5 , IEC 439
Bestimmungen für fabrikkfertige Schalt-
gerätekombinationen mit Nennspannung
bis 750V

Nennspannung : 450/750V
Nennisolationsspannung : 450/750V
nach VDE 0110 . Schutzart IP 65
Umgebungstemperatur max. 55C

Die Verdrahtung erfolgt flexibel.
Alle nicht gekennzeichneten Leitungen
werden in H07V-K / bei Leistungsverdrahtung 1,5qmm,
bei Steuerleitungen 1qmm verlegt.
Die Verdrahtung erfolgt von oben nach
unten bzw. von links nach rechts.
gemäß den Stromlaufplänen.

wiring

cabinet built after :
VDE 0660 part 5 , IEC 439
spezifikation for factory cabinets
with rated voltage
unit 750V

rated voltage : 450/750V
rated isolation voltage : 450/750V
according to VDE 0110 , protection IP 65
are with H07V-K / by power wiring 1,5qmm.
by control circuit 1qmm.
The wiring is from above to
down or from left to right.
following the circuit diagram.

HINWEISE
advices

Schaltanlage
switchboard plant

RAL 7035

Kabeleinführung :
transmission instruction

oben
above unten
down

Hauptschalter:
main switch

vorne/front

links/left

rechts/right

Kundenvorschriften :
client orders

ja
yes nein
no

Schranksockel :
cabinet base

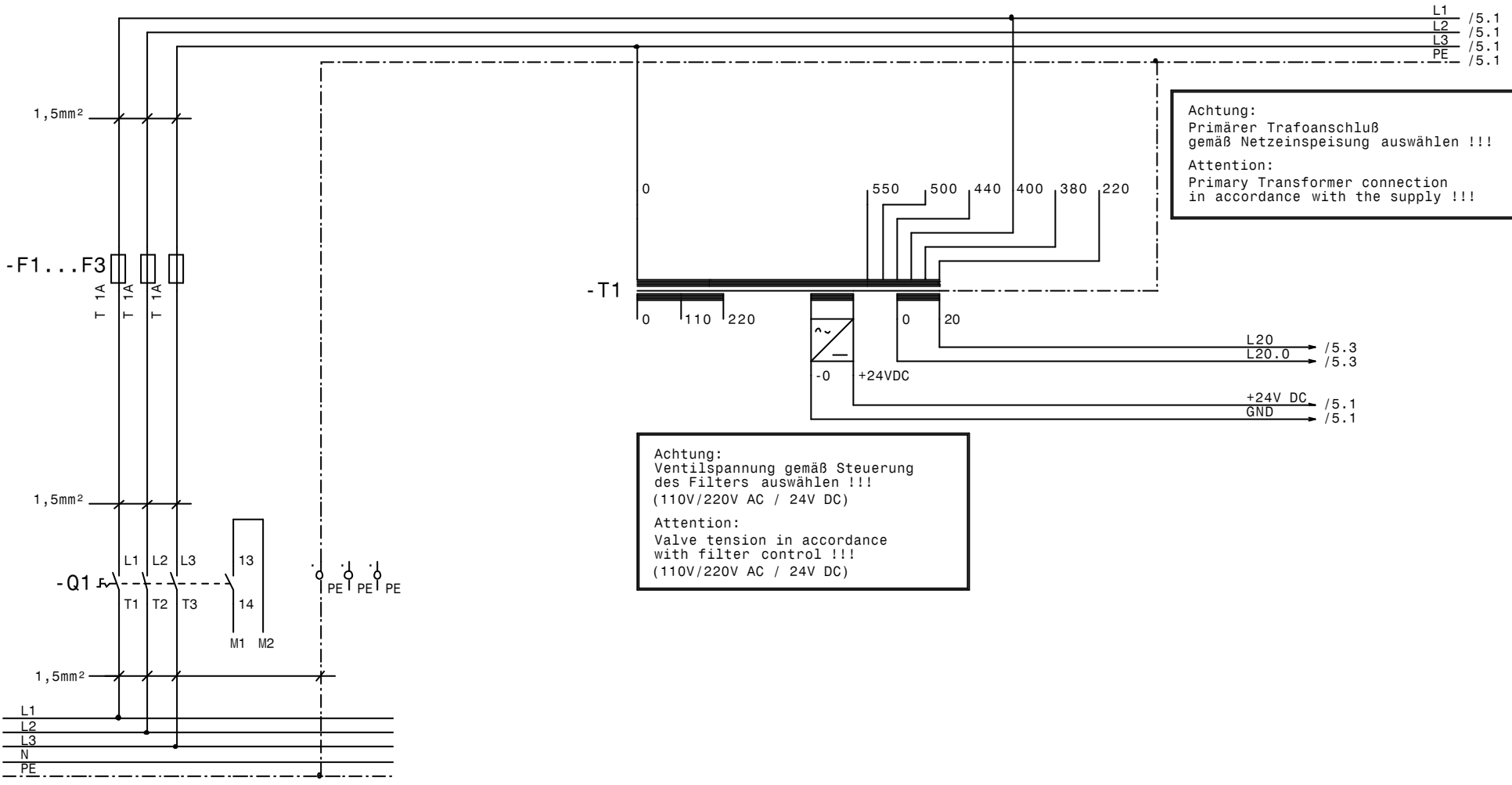
ja
yes nein
no

100mm

200mm

300mm

			Date	Datum	06.03.07	Hersteller/ Manufacturer:		Zeichnungs-Nr./	Allgemein/general	Boll-Art.Nr.	REV03 03-07	
			Opera.	Bearb.	Vajic	Boll & Kirch		Drawing-No.	Filtertyp 6.72	Boll-Art.No. 4302200		
			Job	Auftr.	.	Filterbau GmbH		Z46171	Filtertyp 6.72 Alarm DP	EDV-Nr.	Blatt 2 / 9	
			Transac	Vorgang	.					EDV-No.	10166-4110D00R-0-D0000	Sheet 2 / 9



Achtung:
 Primärer Trafoanschluß
 gemäß Netzeinspeisung auswählen !!!
 Attention:
 Primary Transformer connection
 in accordance with the supply !!!

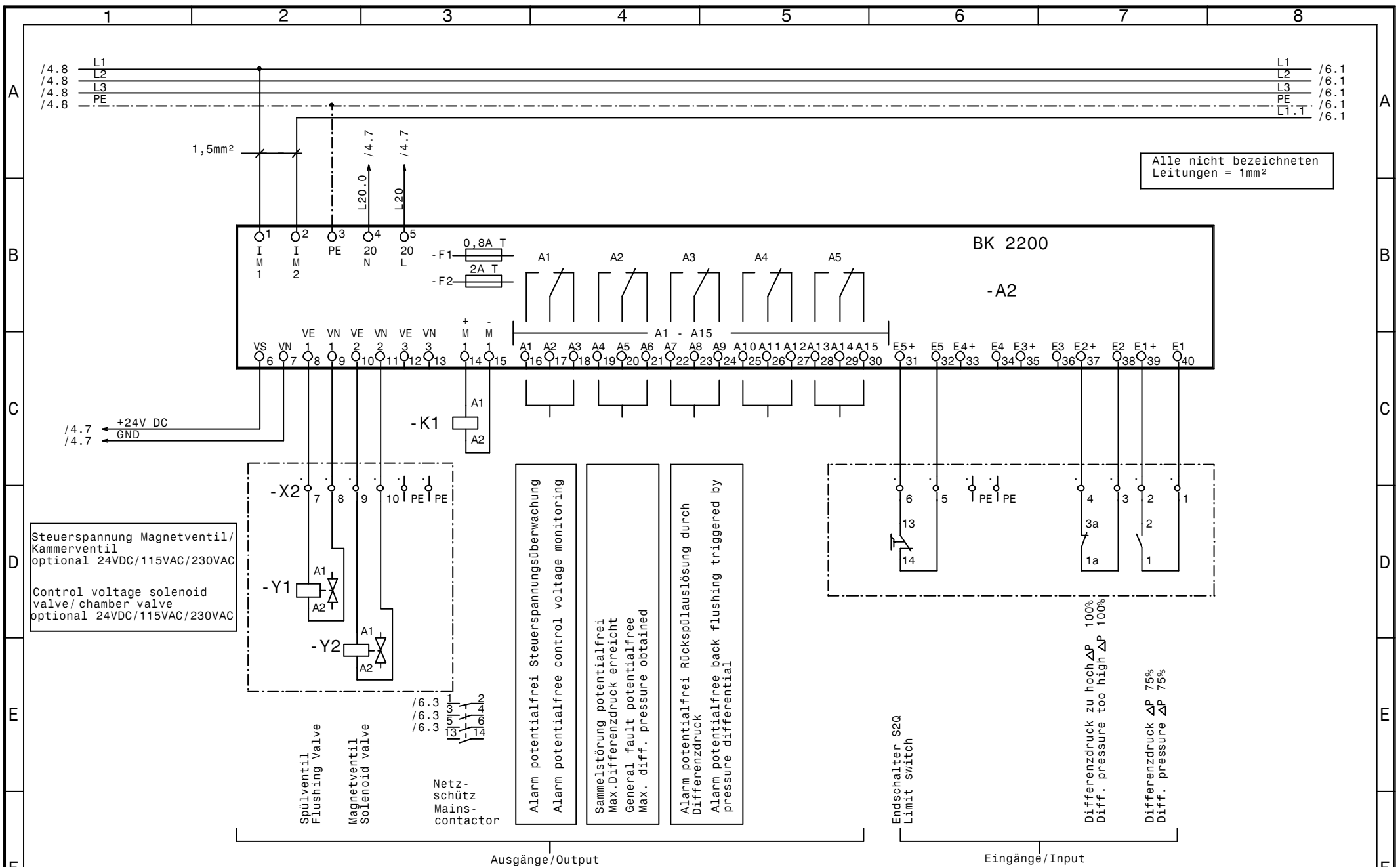
Achtung:
 Ventilspannung gemäß Steuerung
 des Filters auswählen !!!
 (110V/220V AC / 24V DC)
 Attention:
 Valve tension in accordance
 with filter control !!!
 (110V/220V AC / 24V DC)

Alle nicht bezeichneten
 Leitungen = 1mm²

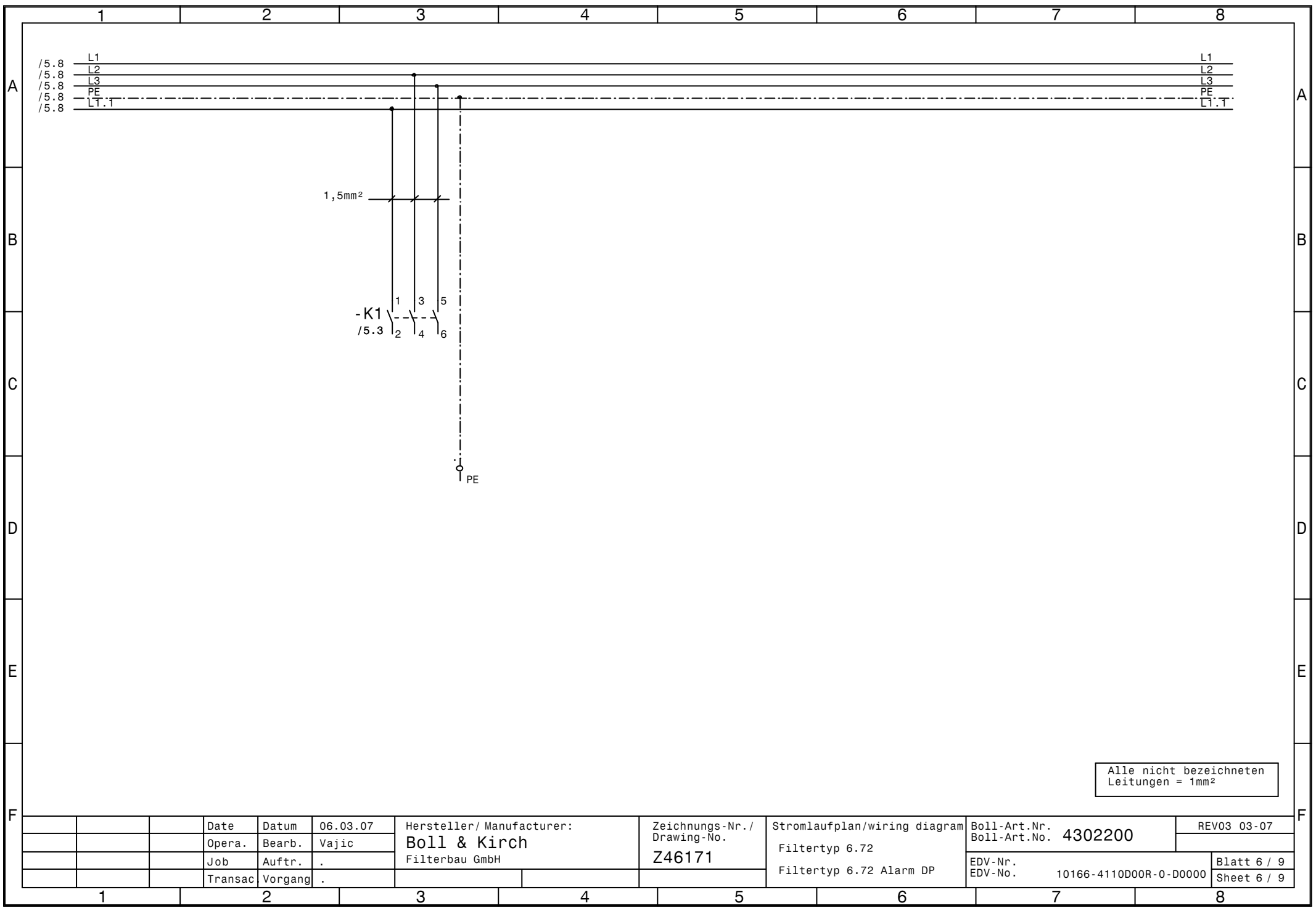
230V - 575V
 Einspeisung Netz
 Power Input
 From Mains

max. Vorsicherung kundenseitig
 max. pre-protection by costumer

			Date	Datum	06.03.07	Hersteller/ Manufacturer:		Zeichnungs-Nr./ Drawing-No.		Stromlaufplan/wiring diagram		Boll-Art.Nr.		REV03 03-07	
			Opera.	Bearb.	Vajic	Boll & Kirch		Z46171		Filtertyp 6.72		Boll-Art.No. 4302200			
			Job	Auftr.	.	Filterbau GmbH				Filtertyp 6.72 Alarm DP		EDV-Nr.		Blatt 4 / 9	
			Transac	Vorgang	.							EDV-No. 10166-4110D00R-0-D0000		Sheet 4 / 9	

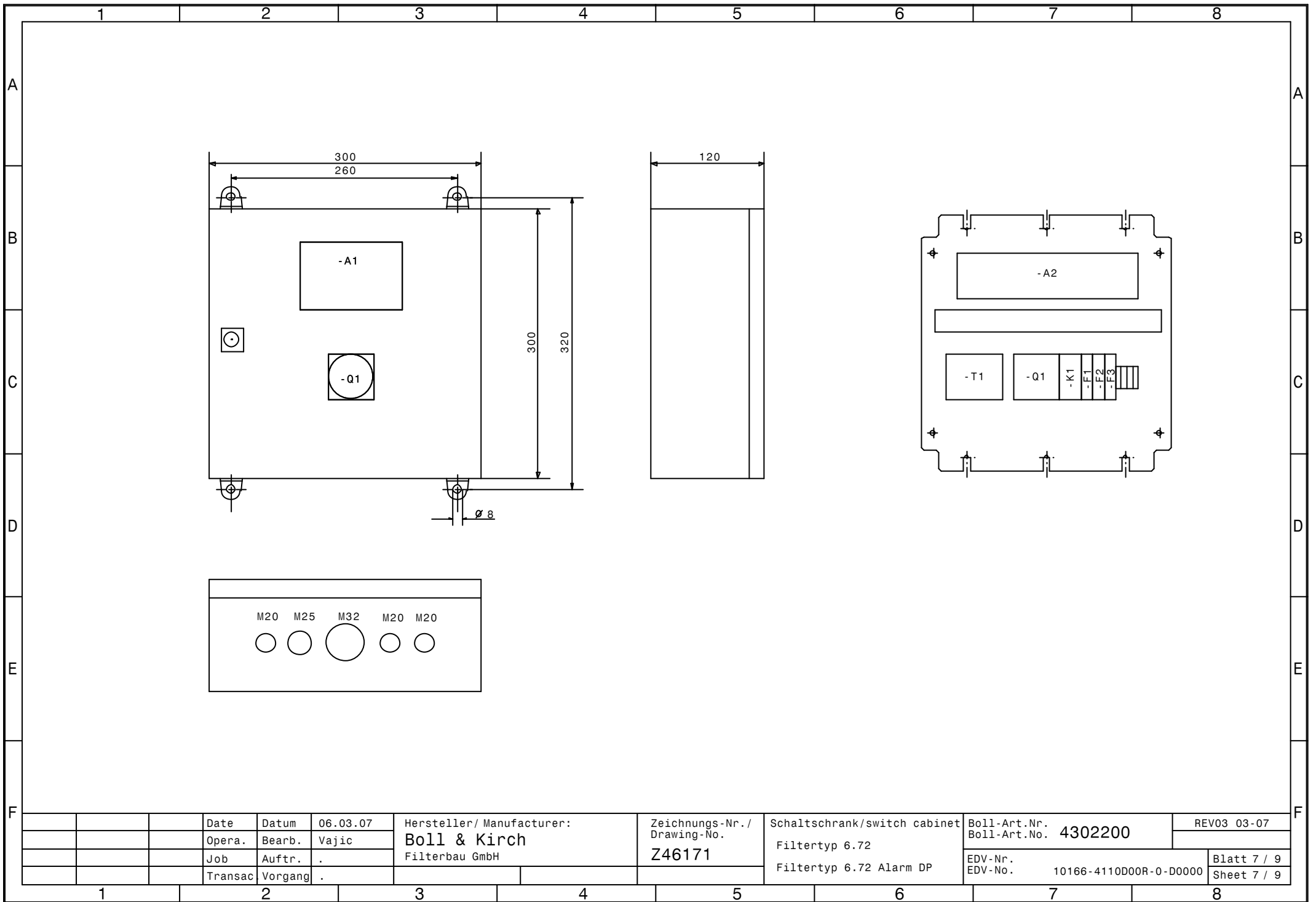


Date Datum 06.03.07		Hersteller/ Manufacturer: Boll & Kirch		Zeichnungs-Nr./ Drawing-No. Z46171		Stromlaufplan/wiring diagram Filtertyp 6.72		Boll-Art.Nr. Boll-Art.No. 4302200		REV03 03-07	
Job Auftr. .		Filterbau GmbH		Filtertyp 6.72 Alarm DP		EDV-Nr. EDV-No. 10166-4110D00R-0-D0000		Blatt 5 / 9		Sheet 5 / 9	
Transac Vorgang .											



Alle nicht bezeichneten
Leitungen = 1mm²

		Date	Datum	06.03.07	Hersteller/ Manufacturer:	Zeichnungs-Nr./ Drawing-No.	Stromlaufplan/wiring diagram	Boll-Art.Nr.	REV03 03-07
		Opera.	Bearb.	Vajic	Boll & Kirch	Z46171	Filtertyp 6.72	Boll-Art.No. 4302200	
		Job	Auftr.	.	Filterbau GmbH		Filtertyp 6.72 Alarm DP	EDV-Nr.	Blatt 6 / 9
		Transac	Vorgang	.				EDV-No. 10166-4110D00R-0-D0000	Sheet 6 / 9



		Date	Datum	06.03.07	Hersteller/ Manufacturer:	Zeichnungs-Nr./ Drawing-No.	Schaltschrank/switch cabinet	Boll-Art.Nr.	REV03 03-07
		Opera.	Bearb.	Vajic	Boll & Kirch	Z46171	Filtertyp 6.72	Boll-Art.No. 4302200	
		Job	Auftr.	.	Filterbau GmbH		Filtertyp 6.72 Alarm DP	EDV-Nr.	Blatt 7 / 9
		Transac	Vorgang	.				EDV-No. 10166-4110D00R-0-D0000	Sheet 7 / 9

Materialliste Materials list

Blatt : 1
Sheet : 1

Nr. No.	Anz. Num.	Kennzeichnung Labelling	Benennung Description	Hersteller Manufacturer	Typ / Art.-Nr. Type / Art.-No.	Boll & Kirch Art.No.	Kenngröße Parameter
1 1	1 1	-A1/-A2 -A1/-A2	Filtersteuerung (2 Platinen) Filter control (2 PCB's)	RECO RECO	BK 2200 BK 2200	4300121 4300121	
	1 1		Verbindungskabel Connection cable		Patchkabel RJ45 Cat5e Patchkabel RJ45 Cat5e	4100074 4100074	0,5m 0,5m
2 2	1 1	-F1...F3 -F1...F3	Trennhebel-Sicherungs-Klemme Lever-type fuse element	Phoenix Contact Phoenix Contact	UK 6,3-HESI 3004171 UK 6,3-HESI 3004171	4200147 4200147	16 mm ² 16 mm ²
	1 1		G-Sicherungseinsatz Unit fuse set	ESKA ESKA	632.717 632.717	4200146 4200146	T 1A, 6,3x32 T 1A, 6,3x32
3 3	1 1	-F1...F3 -F1...F3	Trennhebel-Sicherungs-Klemme Lever-type fuse element	Phoenix Contact Phoenix Contact	UK 6,3-HESI 3004171 UK 6,3-HESI 3004171	4200147 4200147	16 mm ² 16 mm ²
	1 1		G-Sicherungseinsatz Unit fuse set	ESKA ESKA	632.717 632.717	4200146 4200146	T 1A, 6,3x32 T 1A, 6,3x32
4 4	1 1	-F1...F3 -F1...F3	Trennhebel-Sicherungs-Klemme Lever-type fuse element	Phoenix Contact Phoenix Contact	UK 6,3-HESI 3004171 UK 6,3-HESI 3004171	4200147 4200147	16 mm ² 16 mm ²
	1 1		G-Sicherungseinsatz Unit fuse set	ESKA ESKA	632.717 632.717	4200146 4200146	T 1A, 6,3x32 T 1A, 6,3x32
5 5	1 1	-K1 -K1	Leistungsschutz Power contactor	ABB ABB	BC6-30-10 BC6-30-10	4200148 4200148	4kW/690V, 24V DC 4kW/690V, 24V DC
6 6	1 1	-Q1 -Q1	Hauptschalter Main switch	ABB ABB	OT16E3 OT16E3	4200149 4200149	25A 25A
	1 1		Hilfsschalter 1S Auxiliary switch block NO	ABB ABB	0A1G10 0A1G10	4200149 4200149	
	1 1		Hauptschaltergriff Selector handle	ABB ABB	OHY2AJ OHY2AJ	4200149 4200149	
	1 1		Verlängerungswelle Extended shaft	ABB ABB	0XS5x105 0XS5x105	4200149 4200149	105 mm 105 mm
7 7	1 1	-T1 -T1	Transformator Transformer	Siemens Siemens	4AM3496-0EJ00-0FA0 4AM3496-0EJ00-0FA0	4200150 4200150	220...550V/20,110,220V+24VDC 220...550V/20,110,220V+24VDC
8 8	2 2	-X2 -X2	PE-Klemme Earth wire terminal	Phoenix Contact Phoenix Contact	UT 2,5-Quattro-PE UT 2,5-Quattro-PE	4100073 4100073	2,5 mm ² 2,5 mm ²
9 9	1 1	-Z -Z	Wandbefestigungshalter Wall range spacer	Rittal Rittal	KL1590.000 KL1590.000	4507593 4507593	8mm 8mm
10 10	1 1	-Z -Z	Wandbefestigungshalter Wall range spacer	Rittal Rittal	KL1590.000 KL1590.000	4507593 4507593	8mm 8mm
11 11	1 1	-Z -Z	Gehäuse Switching cabinet	Rittal Rittal	EB 1555.500 EB 1555.500	4306540 4306540	300 x 300 x 120 mm 300 x 300 x 120 mm

		Datum / Date	06.03.07	Hersteller / Manufacturer	Zeichnungs-Nr. / Drawing-No.	Stückliste / part list	Boll-Art.Nr. / Boll-Art.No.	REV03 03-07
		Bearb. / Opera.	Vajic	Boll & Kirch Filterbau GmbH	Z46171	Filtertyp 6.72	4302200	
		Auftr. / Job	.			Filtertyp 6.72 Alarm DP		
		Vorgang / Transac.	.				EDV-Nr. / EDV-No.	Blatt 8 / 9 Sheet 8 / 9
							10166-4110D00R-0-D0000	

Funktionstext Function text		Ziel extern External target	Brücken Bridges	Ziel intern Internal target	Side Seite
Bezeichnung Labelling	Connection Anschluß	Klemmennummer Terminal number		Bezeichnung Labelling	Connection Anschluß
		PE		- T1	PE /4.2
Differenzdruck ΔP 75% Diff. pressure ΔP 75%	1	1		-A1/-A2	40 /5.7
Differenzdruck ΔP 75% Diff. pressure ΔP 75%	2	2		-A1/-A2	39 /5.7
Differenzdruck zu hoch ΔP 100% Diff. pressure too high ΔP 100%	1a	3		-A1/-A2	38 /5.7
Differenzdruck zu hoch ΔP 100% Diff. pressure too high ΔP 100%	3a	4		-A1/-A2	37 /5.7
		PE			/5.6
Endschalter S2Q Limit switch		5		-A1/-A2	32 /5.6
Endschalter S2Q Limit switch		6		-A1/-A2	31 /5.6
Spülventil Flushing Valve	-Y1 A1	7		-A1/-A2	8 /5.2
Spülventil Flushing Valve	-Y1 A2	8		-A1/-A2	9 /5.2
Magnetventil Solenoid valve	-Y2 A1	9		-A1/-A2	10 /5.2
Magnetventil Solenoid valve	-Y2 A2	10		-A1/-A2	11 /5.3
		PE			/5.3
		11			
		12			
		PE		-A1/-A2	3 /6.3

Date	Datum	06.03.07	Hersteller / Manufacturer	Zeichnungs-Nr. / Drawing-No.	Stückliste / part list	Art.Nr. / Art.No.	21090000	REV03 03-07
Opera.	Bearb.	Vajic	Boll & Kirch	Z46171	Filtertyp 6.72	EDV-Nr.:		Blatt 9 / 9
Job	Auftr.	.	Filterbau GmbH		Filtertyp 6.72 Alarm DP	EDV-No.:	10166-4110D00R-0-D0000	Sheet 9 / 9
Transac.	Vorgang	.						