

1 2 3 4 5 6 7 8

A

E P L A N - DECKBLATT  
E P L A N - COVER

-----

B

HERSTELLER:  
manufacturer:  
-----

C

Boll & Kirch Filterbau GmbH  
Siemensstraße 10-14  
50143 Kerpen

D

Anlage:  
plant:  
-----

Vollautomatischer Rückspülfilter  
Typ 6.61  
Typ 6.61 Alarm DP

E

fully automatic back flushing filter  
type 6.61  
type 6.61 Alarm DP

D

Verdrahtungsfarben:  
color of transmission:  
-----

Hauptstromkreis/main power : schwarz/black  
Steuerstromkreis/control power : rot/red

Fremdspannung/extern voltage : orange/orange  
Schutzleiter/ground : grün-gelb/green-yellow

		Date	Datum	06.03.07	Hersteller/ Manufacturer:	Zeichnungs-Nr./ Drawing-No.	Deckblatt/cover	Boll-Art.Nr.	REV03 03/07
		Opera.	Bearb.	Krakowiak	<b>Boll &amp; Kirch</b>	Z46144	Filtertyp 6.61	Boll-Art.No. 4302200	
		Job	Auftr.	.	Filterbau GmbH		Filtertyp 6.61 Alarm DP	EDV-Nr.	Blatt 1 / 9
		Transac	Vorgang	.				EDV-No. 10166-4110D00R-0-D0000	Sheet 1 / 9

1 2 3 4 5 6 7 8

F

**Spannungen**  
voltages

Betriebsspannung :  
operating voltage

3/PE 50-60Hz, 230-575V +/- 5%

Steuerspannung :  
control power

Optional 230V AC 115V AC 24V DC

Klemmleisten  
Übersicht  
Terminal strip  
overview  
-----

X2=Klemmleisten X2  
terminal strip X2

**Verdrahtung**

Ausführung der Schaltanlage nach:  
VDE 0660 Teil 5 , IEC 439  
Bestimmungen für fabrikfertige Schalt-  
gerätekombinationen mit Nennspannung  
bis 750V

Nennspannung : 450/750V  
Nennisolationsspannung : 450/750V  
nach VDE 0110 . Schutzart IP 65  
Umgebungstemperatur max. 55C

Die Verdrahtung erfolgt flexibel.  
Alle nicht gekennzeichneten Leitungen  
werden in H07V-K / bei Leistungsverdrahtung 1,5qmm,  
bei Steuerleitungen 1qmm verlegt.  
Die Verdrahtung erfolgt von oben nach  
unten bzw. von links nach rechts.  
gemäß den Stromlaufplänen.

wiring

cabinet built after :  
VDE 0660 part 5 , IEC 439  
spezifikation for factory cabinets  
with rated voltage  
unit 750V

rated voltage : 450/750V  
rated isolation voltage : 450/750V  
according to VDE 0110 , protection IP 65  
are with H07V-K / by power wiring 1,5qmm.  
by control circuit 1qmm.  
The wiring is from above to  
down or from left to right.  
following the circuit diagram.

**HINWEISE**  
advices

Schaltanlage  
switchboard plant

**RAL 7035**

Kabeleinführung :  
transmission instruction

oben  
above  unten  
down

Hauptschalter:  
main switch

vorne/front

links/left

rechts/right

Kundenvorschriften :  
client orders

ja  
yes  nein  
no

Schranksockel :  
cabinet base

ja  
yes  nein  
no

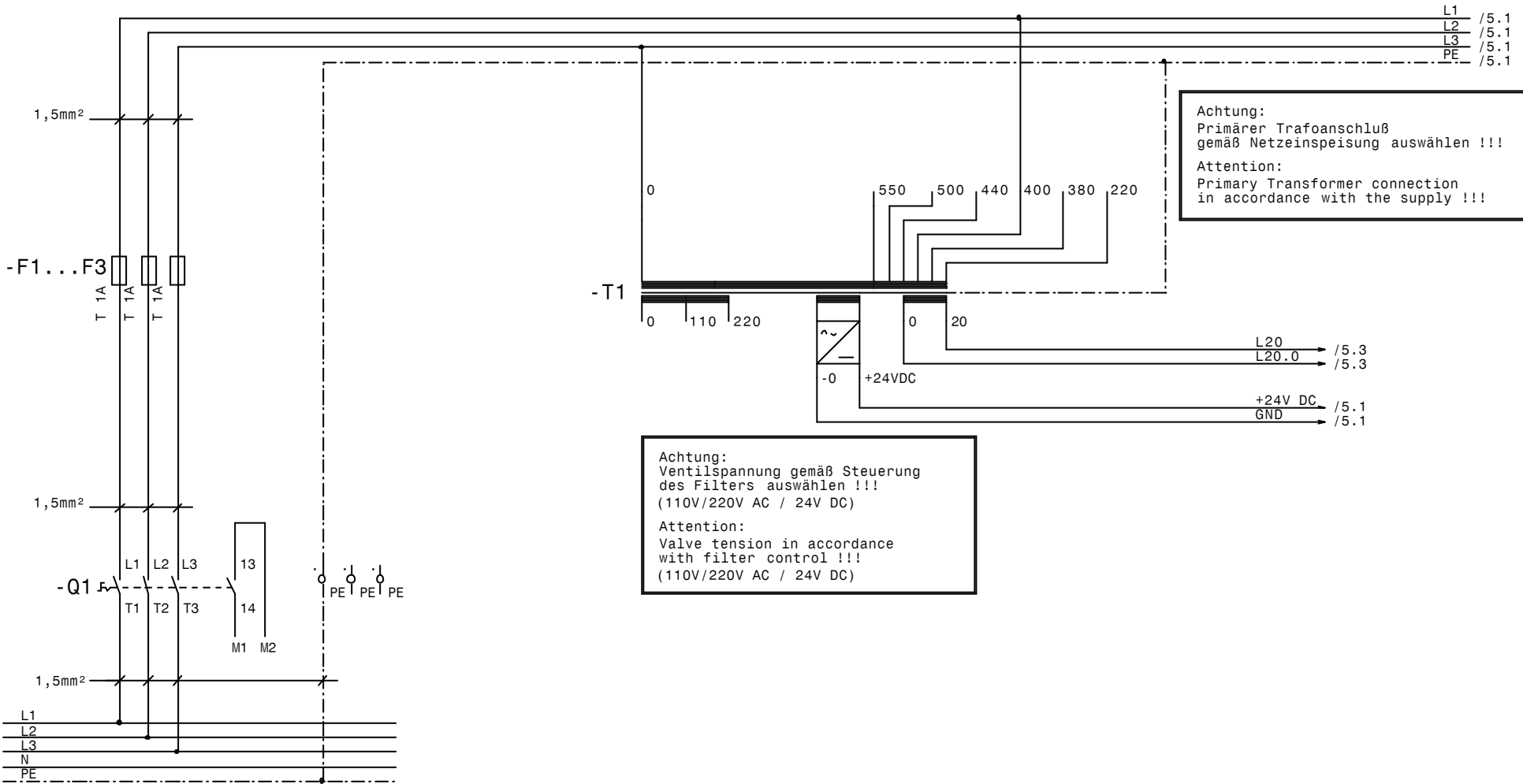
100mm

200mm

300mm

			Date	Datum	06.03.07	Hersteller/ Manufacturer:		Zeichnungs-Nr./	Allgemein/general	Boll-Art.Nr.	REV03 03/07	
			Opera.	Bearb.	Krakowiak	<b>Boll &amp; Kirch</b>		Drawing-No.	Filtertyp 6.61	Boll-Art.No. 4302200		
			Job	Auftr.	.	Filterbau GmbH		Z46144	Filtertyp 6.61 Alarm DP	EDV-Nr.	Blatt 2 / 9	
			Transac	Vorgang	.					EDV-No.	10166-4110D00R-0-D0000	Sheet 2 / 9





Achtung:  
 Primärer Trafoanschluß  
 gemäß Netzeinspeisung auswählen !!!  
 Attention:  
 Primary Transformer connection  
 in accordance with the supply !!!

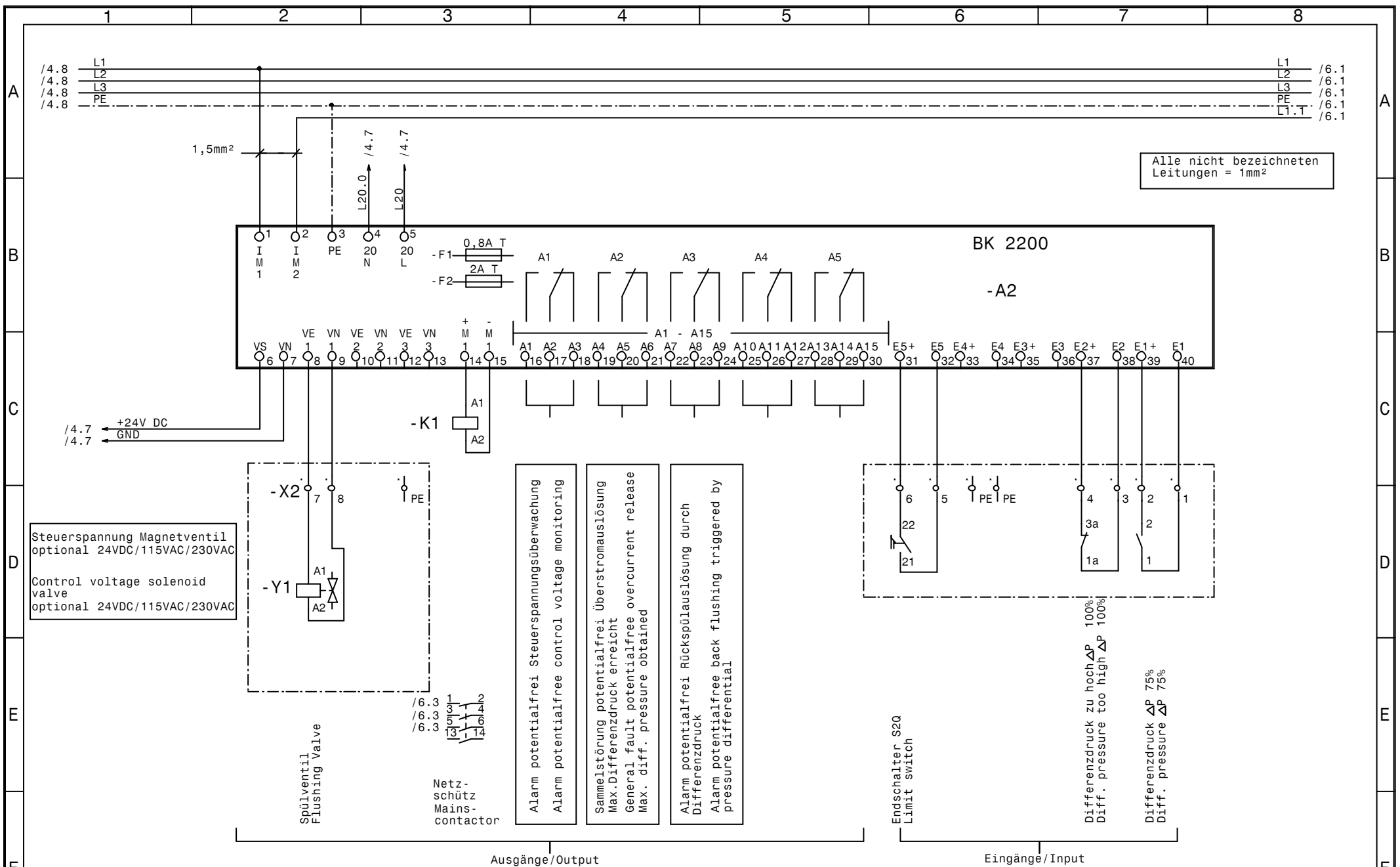
Achtung:  
 Ventilspannung gemäß Steuerung  
 des Filters auswählen !!!  
 (110V/220V AC / 24V DC)  
 Attention:  
 Valve tension in accordance  
 with filter control !!!  
 (110V/220V AC / 24V DC)

Alle nicht bezeichneten  
 Leitungen = 1mm<sup>2</sup>

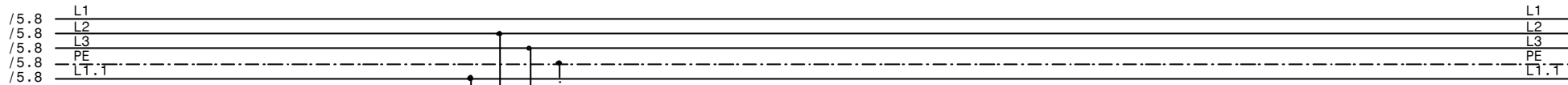
230V - 575V  
 Einspeisung Netz  
 Power Input  
 From Mains

max. Vorsicherung kundenseitig  
 max. pre-protection by customer

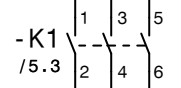
			Date	Datum	06.03.07	Hersteller/ Manufacturer:		Zeichnungs-Nr./ Drawing-No.		Stromlaufplan/wiring diagram		Boll-Art.Nr.		REV03 03/07	
			Opera.	Bearb.	Krakowiak	Boll & Kirch		Z46144		Filtertyp 6.61		Boll-Art.No. 4302200			
			Job	Auftr.	.	Filterbau GmbH				Filtertyp 6.61 Alarm DP		EDV-Nr.		Blatt 4 / 9	
			Transac	Vorgang	.							EDV-No. 10166-4110D00R-0-D0000		Sheet 4 / 9	



Date Datum 06.03.07		Hersteller/ Manufacturer: Boll & Kirch		Zeichnungs-Nr./ Drawing-No. Z46144		Stromlaufplan/wiring diagram		Boll-Art.Nr. 4302200		REV03 03/07	
Opera. Bearb. Krakowiak		Filterbau GmbH		Filtertyp 6.61		Filtertyp 6.61 Alarm DP		EDV-Nr. 10166-4110D00R-0-D0000		Blatt 5 / 9	
Job Auftr. .								EDV-No. 10166-4110D00R-0-D0000		Sheet 5 / 9	
Transac Vorgang .											

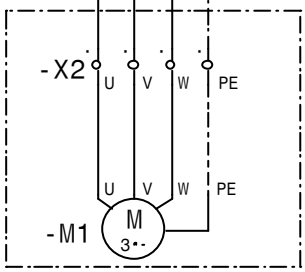


1,5mm<sup>2</sup>



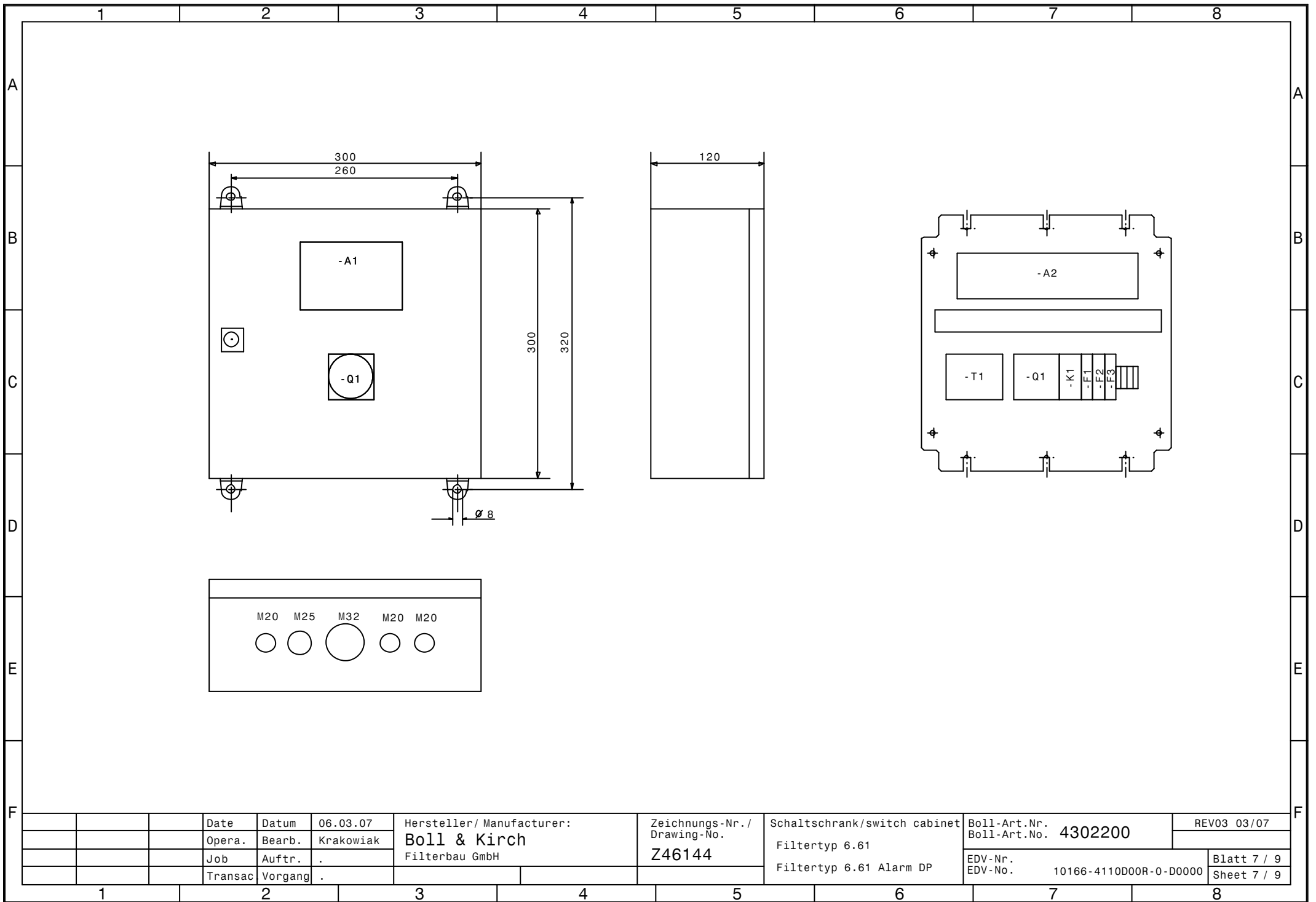
1,5mm<sup>2</sup>

PE



Alle nicht bezeichneten  
Leitungen = 1mm<sup>2</sup>

		Date	Datum	06.03.07	Hersteller/ Manufacturer:	Zeichnungs-Nr./ Drawing-No.	Stromlaufplan/wiring diagram	Boll-Art.Nr.	REV03 03/07
		Opera.	Bearb.	Krakowiak	<b>Boll &amp; Kirch</b>	Z46144	Filtertyp 6.61	Boll-Art.No. 4302200	
		Job	Auftr.	.	Filterbau GmbH		Filtertyp 6.61 Alarm DP	EDV-Nr.	Blatt 6 / 9
		Transac	Vorgang	.				EDV-No. 10166-4110D00R-0-D0000	Sheet 6 / 9



		Date	Datum	06.03.07	Hersteller/ Manufacturer:	Zeichnungs-Nr./ Drawing-No.	Schaltschrank/switch cabinet	Boll-Art.Nr.	REV03 03/07
		Opera.	Bearb.	Krakowiak	<b>Boll &amp; Kirch</b>	Z46144	Filtertyp 6.61	Boll-Art.No. 4302200	
		Job	Auftr.	.	Filterbau GmbH		Filtertyp 6.61 Alarm DP	EDV-Nr.	Blatt 7 / 9
		Transac	Vorgang	.				EDV-No. 10166-4110D00R-0-D0000	Sheet 7 / 9

# Materialliste Materials list

Blatt : 1  
Sheet : 1

Nr. No.	Anz. Num.	Kennzeichnung Labelling	Benennung Description	Hersteller Manufacturer	Typ / Art.-Nr. Type / Art.-No.	Boll & Kirch Art.No.	Kenngröße Parameter
1	1	-A1/-A2	Filtersteuerung (2 Platinen)	RECO	BK 2200	4300121	
1	1	-A1/-A2	Filter control (2 PCB's)	RECO	BK 2200	4300121	
	1		Verbindungskabel		Patchkabel RJ45 Cat5e	4100074	0,5m
	1		Connection cable		Patchkabel RJ45 Cat5e	4100074	0,5m
2	1	-F1...F3	Trennhebel-Sicherungs-Klemme	Phoenix Contact	UK 6,3-HESI 3004171	4200147	16 mm <sup>2</sup>
2	1	-F1...F3	Lever-type fuse element	Phoenix Contact	UK 6,3-HESI 3004171	4200147	16 mm <sup>2</sup>
	1		G-Sicherungseinsatz	ESKA	632.717	4200146	T 1A, 6,3x32
	1		Unit fuse set	ESKA	632.717	4200146	T 1A, 6,3x32
3	1	-F1...F3	Trennhebel-Sicherungs-Klemme	Phoenix Contact	UK 6,3-HESI 3004171	4200147	16 mm <sup>2</sup>
3	1	-F1...F3	Lever-type fuse element	Phoenix Contact	UK 6,3-HESI 3004171	4200147	16 mm <sup>2</sup>
	1		G-Sicherungseinsatz	ESKA	632.717	4200146	T 1A, 6,3x32
	1		Unit fuse set	ESKA	632.717	4200146	T 1A, 6,3x32
4	1	-F1...F3	Trennhebel-Sicherungs-Klemme	Phoenix Contact	UK 6,3-HESI 3004171	4200147	16 mm <sup>2</sup>
4	1	-F1...F3	Lever-type fuse element	Phoenix Contact	UK 6,3-HESI 3004171	4200147	16 mm <sup>2</sup>
	1		G-Sicherungseinsatz	ESKA	632.717	4200146	T 1A, 6,3x32
	1		Unit fuse set	ESKA	632.717	4200146	T 1A, 6,3x32
5	1	-K1	Leistungsschutz	ABB	BC6-30-10	4200148	4kW/690V, 24V DC
5	1	-K1	Power contactor	ABB	BC6-30-10	4200148	4kW/690V, 24V DC
6	1	-Q1	Hauptschalter	ABB	OT16E3	4200149	25A
6	1	-Q1	Main switch	ABB	OT16E3	4200149	25A
	1		Hilfsschalter 1S	ABB	0A1G10	4200149	
	1		Auxiliary switch block NO	ABB	0A1G10	4200149	
	1		Hauptschaltergriff	ABB	OHY2AJ	4200149	
	1		Selector handle	ABB	OHY2AJ	4200149	
	1		Verlängerungswelle	ABB	OX55x105	4200149	105 mm
	1		Extended shaft	ABB	OX55x105	4200149	105 mm
7	1	-T1	Transformator	Siemens	4AM3496-0EJ00-0FA0	4200150	220...550V/20,110,220V+24VDC
7	1	-T1	Transformer	Siemens	4AM3496-0EJ00-0FA0	4200150	220...550V/20,110,220V+24VDC
8	2	-X	PE-Klemme	Phoenix Contact	UT 2,5-Quattro-PE	4100073	2,5 mm <sup>2</sup>
8	2	-X	Earth wire terminal	Phoenix Contact	UT 2,5-Quattro-PE	4100073	2,5 mm <sup>2</sup>
9	1	-Z	Gehäuse	Rittal	EB 1555.500	4306540	300 x 300 x 120 mm
9	1	-Z	Switching cabinet	Rittal	EB 1555.500	4306540	300 x 300 x 120 mm
10	1	-Z	Wandbefestigungshalter	Rittal	KL1590.000	4507593	8mm
10	1	-Z	Wall range spacer	Rittal	KL1590.000	4507593	8mm

		Datum / Date	06.03.07	Hersteller / Manufacturer	Zeichnungs-Nr. / Drawing-No.	Stückliste / part list	Boll-Art.Nr. / Boll-Art.No.	REV03 03/07
		Bearb. / Opera.	Krakowiak	<b>Boll &amp; Kirch</b>	<b>Z46144</b>	Filtertyp 6.61	<b>4302200</b>	
		Auftr. / Job	.	Filterbau GmbH		Filtertyp 6.61 Alarm DP	EDV-Nr.	Blatt 8 / 9
		Vorgang / Transac.	.				EDV-No. 10166-4110D00R-0-D0000	Sheet 8 / 9

Funktionstext Function text		Ziel extern External target	Klemmennummer Terminal number	Brücken Bridges	Ziel intern Internal target	Blatt/Pfad Sheet/Path
		Bezeichnung Labelling	Connection Anschluß		Bezeichnung Labelling	Connection Anschluß
			PE		- T1	PE /4.2
Anschluss Motor Connection motor		- M1	U		- K1	2 /6.3
Anschluss Motor Connection motor		- M1	V		- K1	4 /6.3
Anschluss Motor Connection motor		- M1	W		- K1	6 /6.3
		- M1	PE			/6.3
Differenzdruck $\Delta P$ 75% Diff. pressure $\Delta P$ 75%			1		- A1/- A2	40 /5.7
Differenzdruck $\Delta P$ 75% Diff. pressure $\Delta P$ 75%			2		- A1/- A2	39 /5.7
Differenzdruck zu hoch $\Delta P$ 100% Diff. pressure too high $\Delta P$ 100%			1a		- A1/- A2	38 /5.7
Differenzdruck zu hoch $\Delta P$ 100% Diff. pressure too high $\Delta P$ 100%			3a		- A1/- A2	37 /5.7
Endschalter S2Q Limit switch				5	- A1/- A2	32 /5.6
Endschalter S2Q Limit switch				6	- A1/- A2	31 /5.6
				PE		/5.6
Spülventil Flushing Valve		- Y1	A1		- A1/- A2	8 /5.2
Spülventil Flushing Valve		- Y1	A2		- A1/- A2	9 /5.2
				9		
				10		
				PE		/5.3
				11		
				12		
				PE	- A1/- A2	3 /6.3

Date	Datum	06.03.07	Hersteller / Manufacturer <b>Boll &amp; Kirch</b>	Zeichnungs-Nr. / Drawing-No. <b>Z46144</b>	Stückliste / part list Filtertyp 6.61	Art.Nr. Art.No. <b>21090000</b>	REV03 03/07
Opera.	Bearb.	Krakowiak					Filterbau GmbH
Job	Auftr.	.				EDV-No.:	10166-4110D00R-0-D0000
Transac.	Vorgang	.					Sheet 9 / 9